



บันทึกข้อความ

ส่วนราชการ สำนักบริหารทรัพยากรบุคคล ส่วนสรรหาและบรรจุแต่งตั้ง โทร. ๒๔๑๑ นค.๖๖ 134๐

ที่ สบค ๑๒๗๔ วันที่ ๕ มีนาคม ๒๕๖๓ สบอ.นท.๖ น.ค.๖๓

เรื่อง การกำหนดเส้นทางความก้าวหน้าในสายอาชีพ (Career Chart) ในการเข้าสู่ตำแหน่งต่าง ๆ ของ กรมชลประทาน จำนวน ๔ สายงาน (เพิ่มเติมหลักสูตรเทียบเคียงกับหลักสูตรผู้อำนวยการโครงการ)

เรียน ผู้อำนวยการสำนัก/กอง

ด้วยกรมชลประทานได้ประกาศการกำหนดเส้นทางความก้าวหน้าในสายอาชีพ (Career Chart) ในการเข้าสู่ตำแหน่งต่าง ๆ ของกรมชลประทาน จำนวน ๔ สายงาน (เพิ่มเติมหลักสูตรเทียบเคียงกับหลักสูตรผู้อำนวยการโครงการ) มีผลตั้งแต่วันที่ ๓๐ มกราคม ๒๕๖๓ แล้ว รายละเอียดดังเอกสารที่แนบ

จึงเรียนมาเพื่อโปรดทราบ และแจ้งให้ทราบโดยทั่วกัน

(นายเอนก ก้านสังวอน)

ผส.บค.

เรียน ผอ. ส่วน , ผอช.ภาค

เพื่อ ทราบ

ทง. 10๐, ๑๕, 20๐, 11๗-พณ.๐๖.

เว็บไซต์กรมชลประทาน, แอชช.นท.นท

นค.๖๓

(นายปกรณ์ สุตสุนทร)

ผชช.อท. ๒ รักษาราชการแทน ผส.บอ.

๖ มี.ค. ๒๕๖๓

(นายสันติ เต็มเอี่ยม)

ผจน.บอ.

12 มี.ค. 2563

- ทราบ/แจ้ง/แจ้ง/แจ้ง

- รับ/แจ้ง/แจ้ง/แจ้ง

เว็บไซต์กรมชลประทาน

๑๓ มี.ค. ๒๕๖๓
(นายสมบัติ สาลีพัฒน์)

พ.น.บอ.



ประกาศกรมชลประทาน

เรื่อง การกำหนดเส้นทางความก้าวหน้าในสายอาชีพ (Career Chart) ในการเข้าสู่ตำแหน่งต่าง ๆ ของกรมชลประทาน จำนวน ๔ สายงาน (เพิ่มเติมหลักสูตรเทียบเคียงกับหลักสูตรผู้อำนวยการโครงการ)

อนุสนธิประกาศกรมชลประทาน เรื่อง การกำหนดเส้นทางความก้าวหน้าในสายอาชีพ (Career Chart) ในการเข้าสู่ตำแหน่งต่าง ๆ ของกรมชลประทาน จำนวน ๔ สายงาน (ปรับปรุงใหม่) มีผลตั้งแต่วันที่ ๑ ตุลาคม ๒๕๖๐ เป็นต้นไป ไว้แล้ว นั้น

เนื่องจากคณะกรรมการพิจารณาเปรียบเทียบหลักสูตรที่เทียบเท่ากับหลักสูตรผู้อำนวยการโครงการ ในการประชุมครั้งที่ ๑/๒๕๖๒ เมื่อวันที่ ๑๘ กรกฎาคม ๒๕๖๒ ได้มีมติให้เทียบเคียงหลักสูตรผู้อำนวยการโครงการกับหลักสูตรนักบริหารการพัฒนาการเกษตรและสหกรณ์ระดับสูง (นบส.) และหลักสูตรนักบริหารการพัฒนาการเกษตรและสหกรณ์ระดับกลาง (นบก.) ที่ผ่านการอบรมเพิ่มเติมในหลักสูตรผู้อำนวยการโครงการ ให้ใช้กับเส้นทางความก้าวหน้าในสายอาชีพ (Career Chart) จำนวน ๔ สายงาน ได้แก่ ตำแหน่งผู้อำนวยการโครงการชลประทาน ตำแหน่งผู้อำนวยการโครงการส่งน้ำและบำรุงรักษา ตำแหน่งผู้อำนวยการโครงการก่อสร้าง สำนักงานชลประทานที่ ๑-๑๗ และตำแหน่งผู้อำนวยการสำนักงานก่อสร้างชลประทานขนาดกลาง กองพัฒนาแหล่งน้ำขนาดกลาง และได้นำเข้าที่ประชุม อ.ก.พ.กรมชลประทาน พิจารณาเห็นชอบเมื่อวันที่ ๓๐ มกราคม ๒๕๖๓ ซึ่ง อ.ก.พ.กรมชลประทาน ได้ให้ความเห็นชอบแล้วตามประกาศเส้นทางความก้าวหน้าในสายอาชีพ (Career Chart) จำนวน ๔ สายงาน (เพิ่มเติมหลักสูตรเทียบเคียงกับหลักสูตรผู้อำนวยการโครงการ) ดังรายละเอียดแนบท้ายประกาศนี้ นอกนั้นให้เป็นไปตามเดิมทุกประการ

ทั้งนี้ ตั้งแต่วันที่ ๓๐ มกราคม ๒๕๖๓ เป็นต้นไป

ประกาศ ณ วันที่ ๕ มีนาคม พ.ศ. ๒๕๖๓

(นายทองเปลว กองจันทร์)

อธิบดีกรมชลประทาน

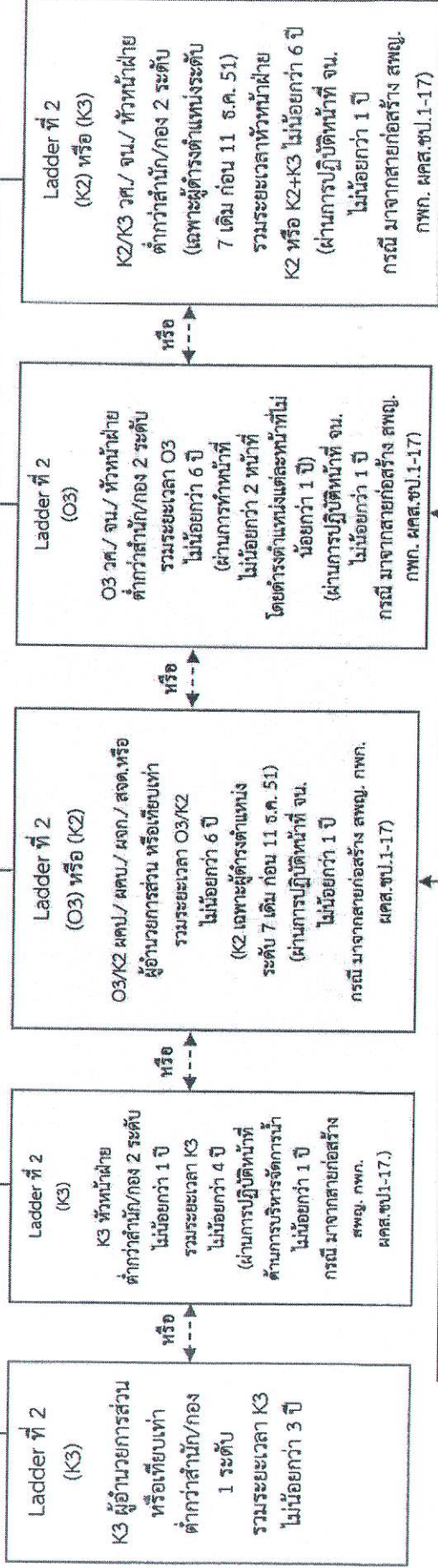
ภาพแสดง เส้นทางสังขการ (Career Chart) (เพิ่มเติมหลักฐานที่เกี่ยวกับหลักฐานการโครงการ)

สำนักงานชลประทานที่ 1-17

ผู้อำนวยการโครงการส่งน้ำและบำรุงรักษา (M1) (ผู้ปฏิบัติงานช่างชลประทาน/วิศวกรชลประทาน) ประเภทอำนาจระดับต้น

M1

(ผ่านการอบรมหลักสูตรผู้อำนวยการโครงการ / หลักสูตรนักบริหารการพัฒนาระดับสูง (บพส.) / หลักสูตรนักบริหารการพัฒนาระดับกลาง (นบค.) ที่ผ่านการอบรมเพิ่มเติมในหลักสูตรผู้อำนวยการโครงการ)



Ladder ที่ 1
กรณีการแต่งตั้ง ผศป./ ผศบ./ ผจก./ สจค. (เป็นตำแหน่ง O3/K2)
O3 ผ่านการทำหน้าที่หัวหน้าฝ่ายต่ำกว่าสำนัก/กอง 2 ระดับ ไม่น้อยกว่า 2 ปี
K2 ผ่านการทำหน้าที่หัวหน้าฝ่ายต่ำกว่าสำนัก/กอง 2 ระดับ ไม่น้อยกว่า 2 ปี
หมายเหตุ : การแต่งตั้งผู้ดำรงตำแหน่งอำนาจการ ระดับต้น / ระดับสูง ไม่เป็นไปตาม พ.ศ. 2562 เป็นต้นไป ต้องพิจารณา ประสบการณ์ในการทำงานที่หลากหลายตามมาตรฐานกำหนดตำแหน่งประเภทอำนาจการ ตามหนังสือ ก.พ. ที่ นร 1006/ว 17 ลงวันที่ 28 กรกฎาคม 2558 และมีคุณสมบัติเฉพาะตำแหน่งตามกฎหมาย ก.พ. และ อ.ก.พ.กระทรวง กำหนด

- ตำแหน่งเป้าหมาย ..ระบุ
- ชื่อตำแหน่ง
- หน่วยงานสังกัด
- ระยะเวลาในการถือครองตำแหน่ง
- ตำแหน่งในเส้นทางก้าวหน้า ..ระบุ
- ชื่อตำแหน่ง
- หน่วยงานสังกัด
- ระยะเวลาในการถือครองตำแหน่ง
- ดำรงตำแหน่ง ตามที่ทางราชการ
- ดำรงตำแหน่ง ก่อนมีได้
- หรือ
- ดำรงตำแหน่งได้
- ตำแหน่งใหม่

ประกาศใช้ 30 มกราคม 2563

[Signature]

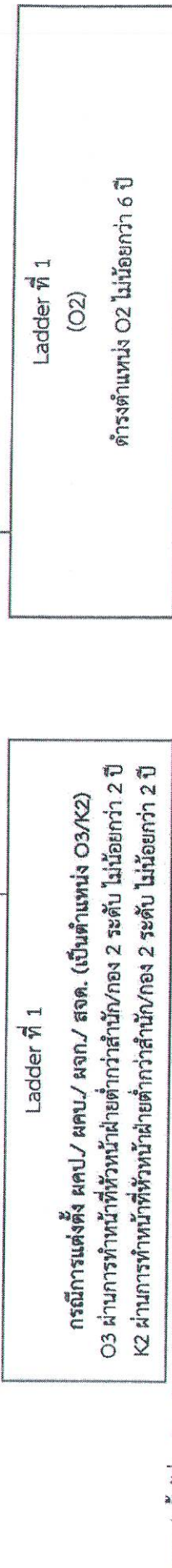
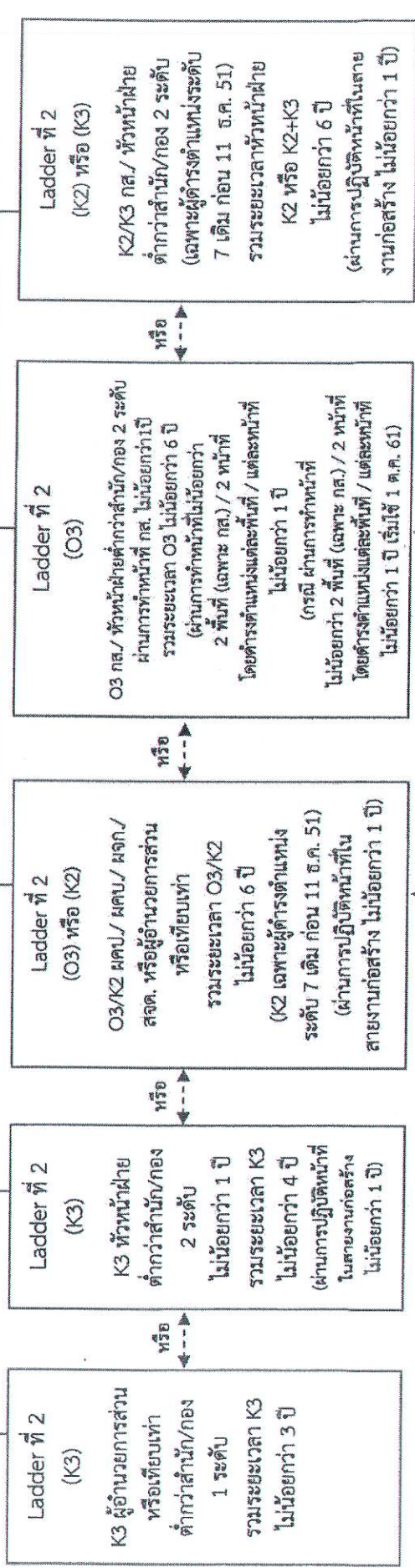
ภาพแสดง เส้นทางสังขมประสภการณ (Career Chart) (เพิ่มเติมหลักสูตรเทียบเคียงกับหลักสูตรผู้อำนวยการโครงการ)

สำนักงานชลประทานที่ 1-17

ผู้อำนวยการโครงการก่อสร้าง (M1)

(ผู้อำนวยการเฉพาะด้าน (ปฏิบัติงานช่างชลประทาน/วิศวกรรมชลประทาน) ประเภทอำนวยการ ระดับต้น)

(ผ่านการอบรมหลักสูตรผู้อำนวยการโครงการ / หลักสูตรกับบริหารการพัฒนาการเกษตรและสหกรณ์ระดับสูง (นบส.) / (หลักสูตรกับบริหารการพัฒนาการเกษตรและสหกรณ์ระดับกลาง (นบก.) ที่ผ่านการอบรมเพิ่มเติมในหลักสูตรผู้อำนวยการโครงการ)



หมายเหตุ : การแต่งตั้งผู้ที่จะดำรงตำแหน่งอำนวยการ ระดับต้น / ระดับสูง ในปัจจุบันไป ต้องพิจารณา ประสบการณ์ในงานที่หลากหลายตามมาตรฐานกำหนดตำแหน่งประเภทอำนวยการ ตามหนังสือ ก.พ. ที่ 1006/ว 17 ลงวันที่ 28 กรกฎาคม 2558 และมีคุณสมบัติเฉพาะตำแหน่งตามกฎหมายระเบียบและหลักเกณฑ์ ที่ ก.พ. อ.ก.พ.กรม และ อ.ก.พ.กระทรวง กำหนด

ตำแหน่งเป้าหมาย ..ระบุ
- ชื่อตำแหน่ง
- หน่วยงานสังกัด
- ระยะเวลาในการถือครองตำแหน่ง

ตำแหน่งเส้นทางการก้าวหน้า ..ระบุ
- ชื่อตำแหน่ง
- หน่วยงานสังกัด
- ระยะเวลาในการถือครองตำแหน่ง

หรือ
ตำแหน่งใด ตำแหน่งหนึ่ง
ตำแหน่งใด

ประกาศใช้ 30 มกราคม 2563

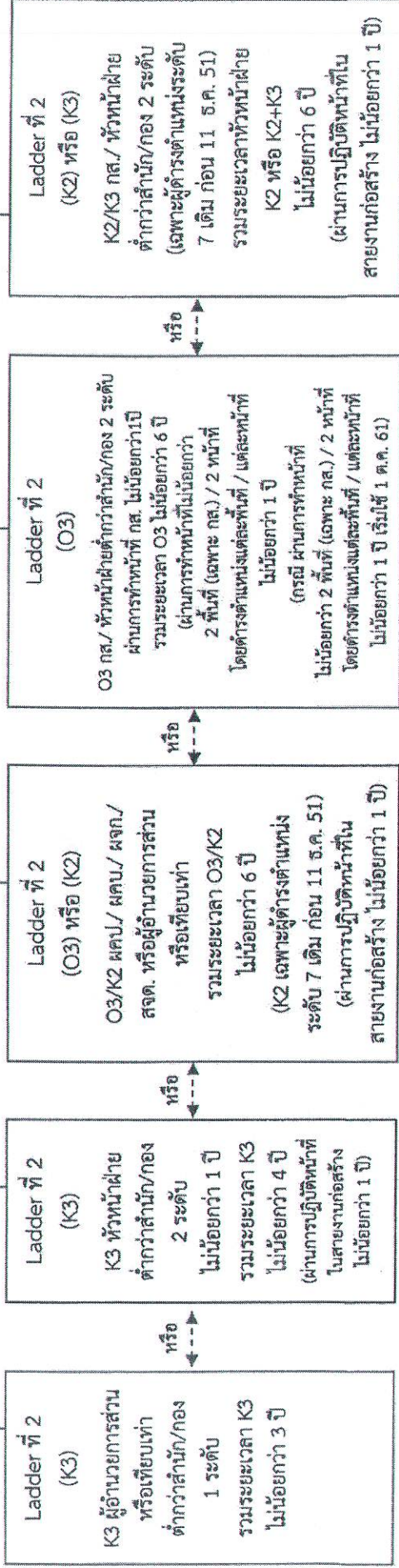
ภาพแสดง เส้นทางการส่งเสริม (Career Chart) (เพิ่มเติมหลักสูตรเทียบเคียงกับหลักสูตรผู้อำนวยการโครงการ)

กองพัฒนาแหล่งน้ำขนาดกลาง

ผู้อำนวยการสำนักงานก่อสร้างชลประทานขนาดกลาง (M1)
 (ผู้อำนวยการเฉพาะด้าน (ปฏิบัติงานช่างชลประทาน/วิศวกรรมชลประทาน) ประเภทอำนาจ ระดับต้น)

M1

(ผ่านการอบรมหลักสูตรผู้อำนวยการโครงการ / หลักสูตรกับบริการการพัฒนาการเกษตรและสหกรณ์ระดับสูง (นบส.) / หลักสูตรกับบริการการพัฒนาการเกษตรและสหกรณ์ระดับกลาง (นบก.) ที่ผ่านการอบรมเพิ่มเติมในหลักสูตรผู้อำนวยการโครงการ)



Ladder ที่ 1 (O2)
 Ladder ที่ 1
 (O2)
 ดำรงตำแหน่ง O2 ไม่น้อยกว่า 6 ปี
 (ผ่านการปฏิบัติหน้าที่ในสายงานก่อสร้าง ไม่น้อยกว่า 1 ปี)

หมายเหตุ : การแต่งตั้งผู้ที่จะดำรงตำแหน่งผู้อำนวยการ ระดับต้น / ระดับสูง ไปเป็นประมาณ พ.ศ. 2562 เป็นต้นไป ต้องพิจารณา ประสบการณ์ในงานที่หลากหลายตามมาตรฐานกำหนดตำแหน่งประเภทอำนาจการตามหนังสือ ก.พ. ที่ นร 1006/ว 17 ลงวันที่ 28 กรกฎาคม 2558 และมีคุณสมบัติเฉพาะตำแหน่งตามกฎระเบียบและหลักเกณฑ์ ที่ ก.พ. อ.ก.พ.กมย และ อ.ก.พ.กระทรวง กำหนด

ตำแหน่งเป้าหมาย ..ระบุ
 - ชื่อตำแหน่ง
 - หน่วยงานสังกัด

ตำแหน่งในเส้นทางก้าวหน้า ..ระบุ
 - ชื่อตำแหน่ง
 - หน่วยงานสังกัด
 - ระยะเวลาในการถือครองตำแหน่ง

ตำแหน่งในเส้นทางก้าวหน้า ..ระบุ
 - ชื่อตำแหน่ง
 - หน่วยงานสังกัด

ตำแหน่งในเส้นทางก้าวหน้า ..ระบุ
 - ชื่อตำแหน่ง
 - หน่วยงานสังกัด

ระยะเวลาที่ใช้ 30 มกราคม 2563